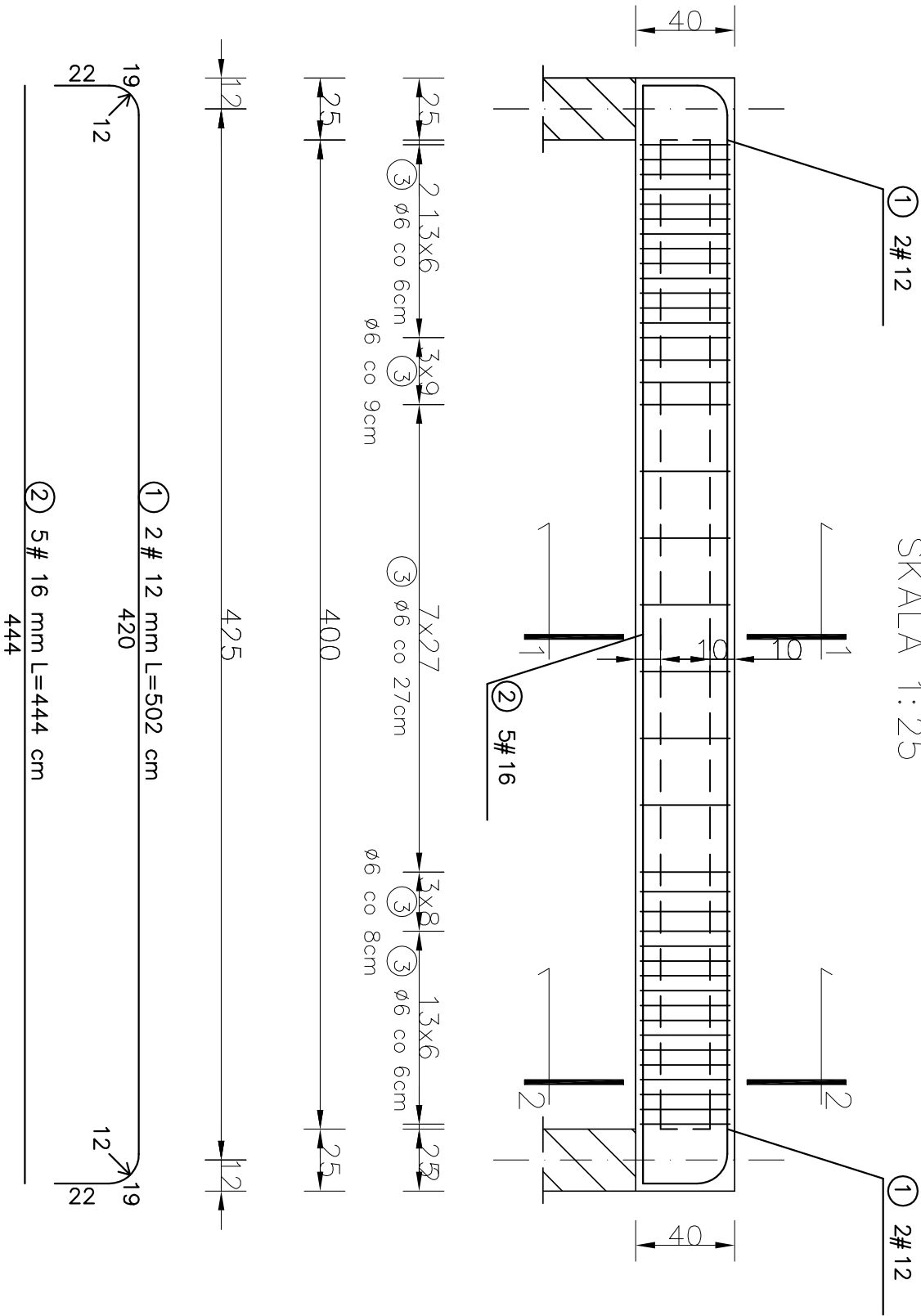
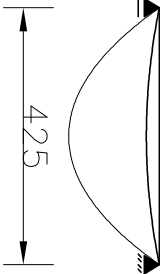


POZ. 2.8. PODCIĄG ŻELBETOWY szt. 1

SKALA 1:25



SCHEMAT STATYCZNY.



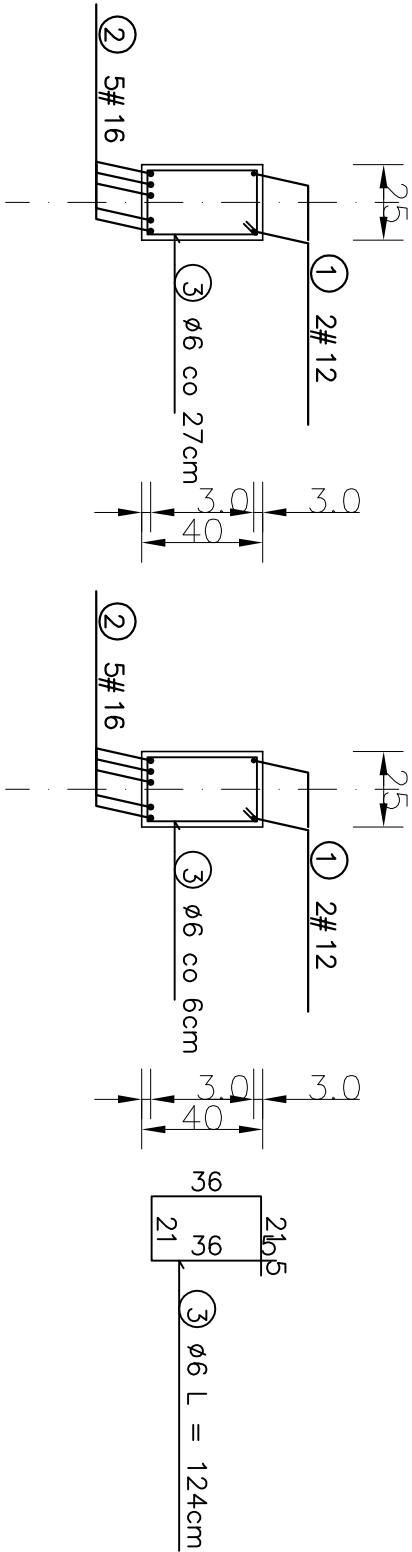
WYKAZ STALI ZBROJENIOWEJ

NR	Średnica [mm]		Długość [cm]	Ilość [szt.]	DŁUGOŚĆ CAŁKOWITA [m]		
	Ø	#			Stos	34GS	
1	12	502	2			# 12	# 16
2	16	444	5			10.04	22.20
3	6	124	40		49.60		
DŁUGOŚĆ OGÓŁEM [m]				49.60		10.04	22.20
MASA JEDNOSTKOWA [kg/m]				0.222		0.888	1.578
MASA OGÓŁEM [kg]				11.01		8.92	35.03
MASA RAZEM [kg]				11.01		43.95	

BETON KONSTRUKCYJNY B25  
STAL ZBROJENIOWA 34GS, StOS

PRZĘKRÓJ 1-1

PRZĘKRÓJ 2-2



Jednostka projektowa: <b>FIRMA BUDOWLANA I HANDLOWA</b> <b>MGR INŻ. BARBARA MALEC</b> <small>betonarm@opoczta.onet.pl</small> <small>UL. NOWOCZESNA 3 M. 51</small>		Inwestor: <b>GINIA KOMIESY</b> <b>KOMIESY 85 96-111 KOMIESY</b>	
adres inwestycji: OBREB 11 KOMIESY, GM. KOMIESY DZIAŁKI NR EW. GR. 110/38, 110/39, 111/5, 111/4, 112/13, 112/15, 112/9, 110/4/9		Branża: <b>KONSTRUKCJA</b>	
obiekt: <b>ROZBUDOWA I PRZEBUDOWA BUDYNKU SZKOŁY PODSTAWOWEJ</b> <b>(SZKOŁA PODSTAWOWA IM. KORNELA MAKUSZYŃSKIEGO)</b>		Tytuł rysunku: <b>POZ. 2.8. - PODCIĄG ŻELBETOWY</b>	
projektant: mgr inż. Wojciech BINZCYK NB.N.7342/79/98		sprawdzący: mgr inż. Barbara MALEC upr. nr 9/71-LW	
podpis		podpis	
skala: 1:25		numer rysunku: <b>K-10</b>	